

447FZ-KZ447

MONORACK SPECIFICO - SPECIFIC MONORACK
MONORACK SPECIFIQUE - SPEZIFISCHES MONORACK - MONORACK ESPECÍFICO

KAWASAKI VERSYS 06/08

650cc

ISTRUZIONI DI MONTAGGIO - MOUNTING INSTRUCTIONS
INSTRUCTIONS DE MONTAGE - BAUANLEITUNG - INSTRUCCIONES DE MONTAJE

①



SUPPORTO
SUPPORT
SUPPORT
HALTERUNG
SOPORTE

Q.TY n.2(Dx-Sx)

②



SUPPORTO
SUPPORT
SUPPORT
HALTERUNG
SOPORTE

Q.TY n.2(Dx-Sx)

③



SUPPORTO
SUPPORT
SUPPORT
HALTERUNG
SOPORTE

Q.TY n.2(Dx-Sx)

④



MOUSSE PROTETTIVA
Z1639DX e Z1639SX
PROTECTIVE RUBBER PADS
MOUSSE DE PROTECTION
SCHUTZGUMMI
ESPIUMA ADHESIVA
PROTECTORA

Q.TY n.2

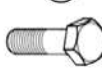
⑤



VITE TCEI M8x25mm
Nere
SCREW M8x25mm
VIS M8x25mm
SCHRAUBE M8x25mm
TORNILLO M8x25mm

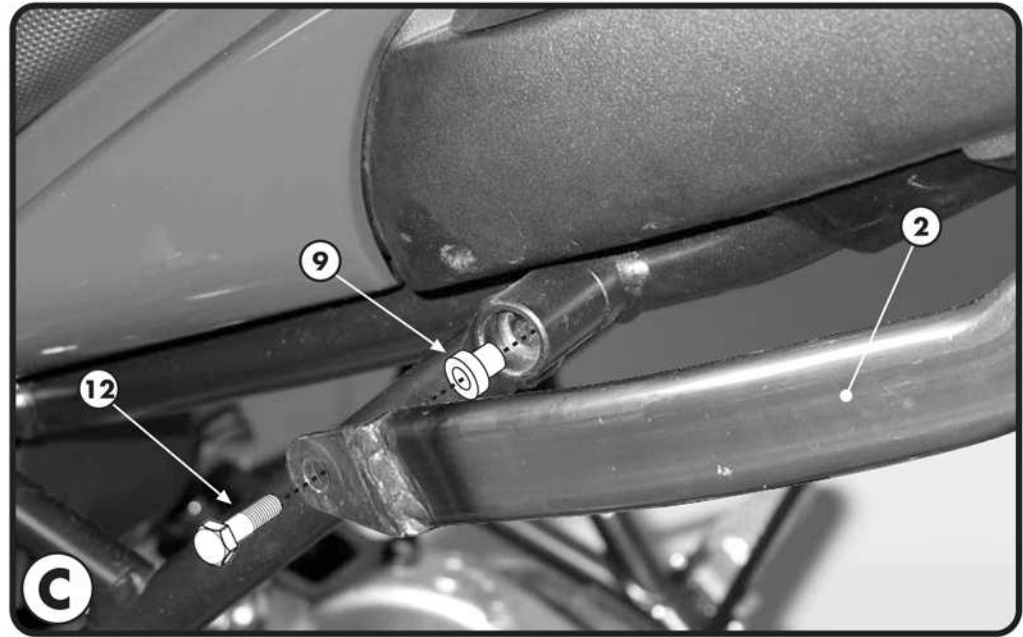
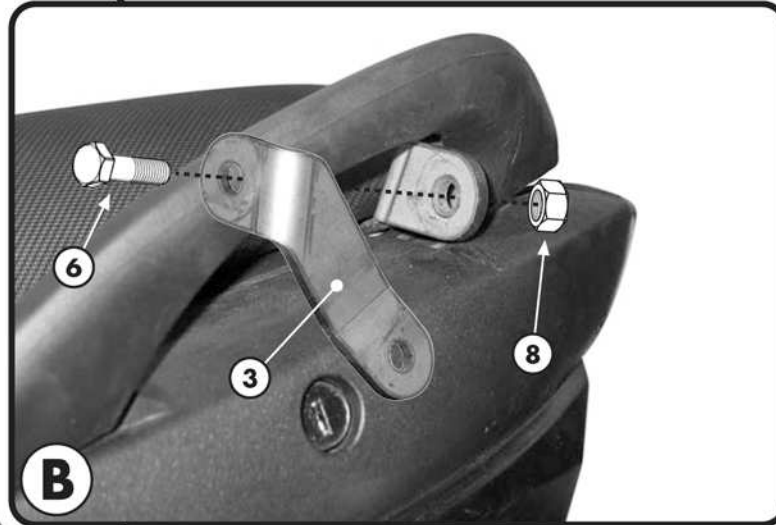
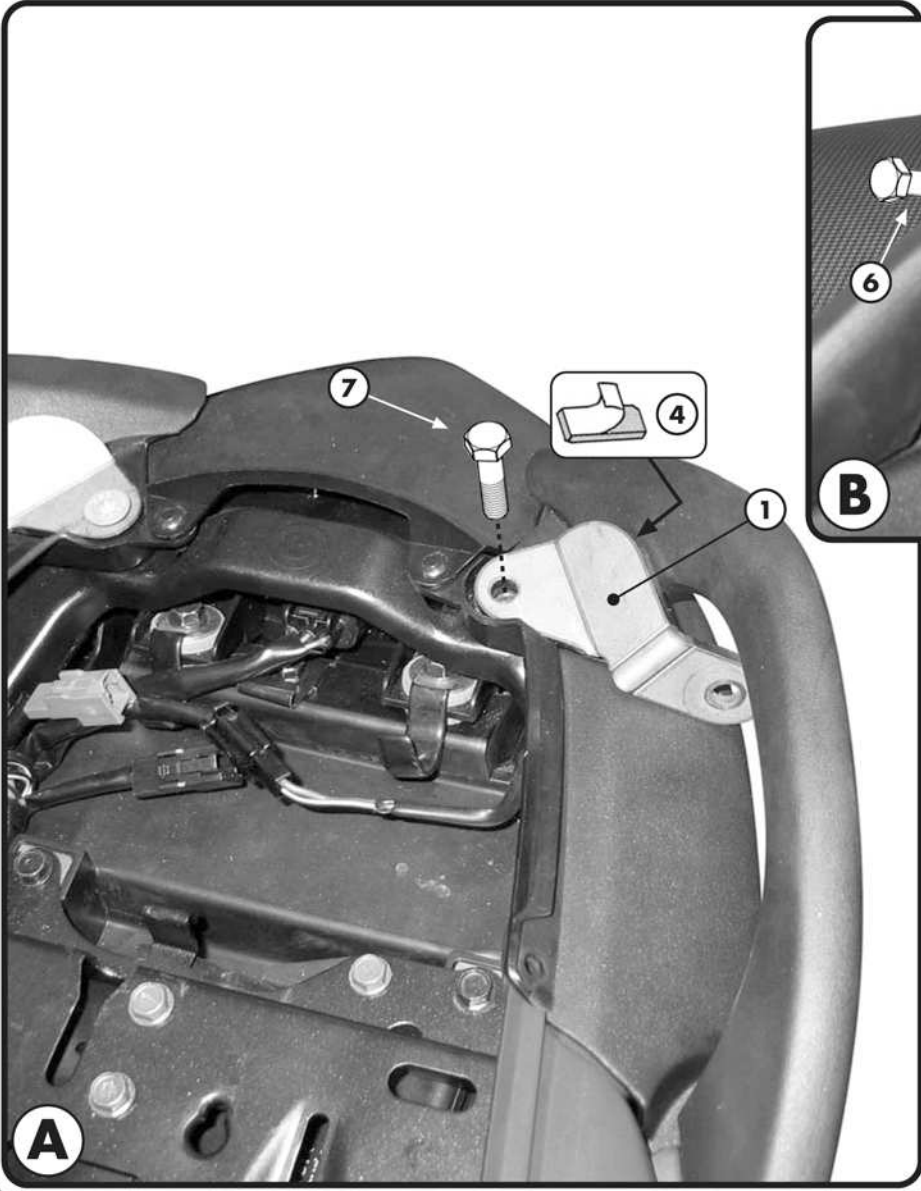
Q.TY n.2

⑥



VITE TE M8x20mm
Flangiate Nere
SCREW M8x20mm
VIS M8x20mm
SCHRAUBE M8x20mm
TORNILLO M8x20mm

Q.TY n.2



ATTENZIONE
PESO MASSIMO SOPPORTABILE 10Kg.

WARNING
MAX. LOADING OF THE CARRIER
10Kg.(21lbs)

ATTENTION
CHARGE MAXIMALE 10Kg.

ACHTUNG
MAXIMALE BELASTUNG 10Kg.

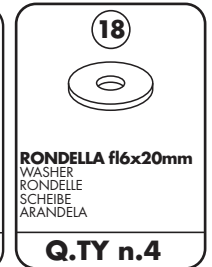
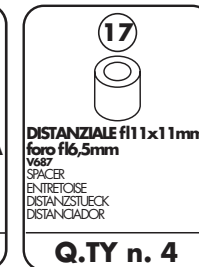
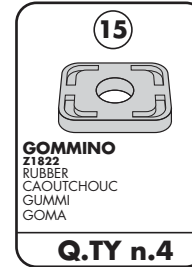
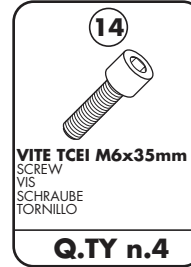
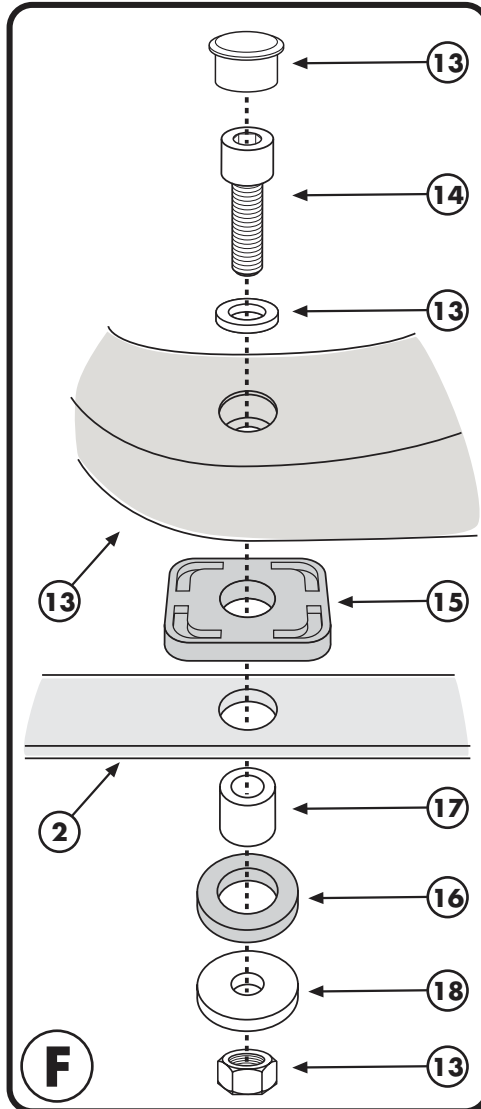
¡ATENCIÓN!
CARGA MÁXIMA AUTORIZADA 10Kg.

MONORACK SPECIFICO - SPECIFIC MONORACK
 MONORACK SPECIFIQUE - SPEZIFISCHES MONORACK - MONORACK ESPECÉFICO

KAWASAKI VERSYS 06/08

650cc

ISTRUZIONI DI MONTAGGIO - MOUNTING INSTRUCTIONS
 INSTRUCTIONS DE MONTAGE - BAUANLEITUNG - INSTRUCCIONES DE MONTAJE



MONORACK SPECIFICO - SPECIFIC MONORACK
MONORACK SPECIFIQUE - SPEZIFISCHES MONORACK - MONORACK ESPECÍFICO

KAWASAKI VERSYS 06/08
650cc

ISTRUZIONI DI MONTAGGIO - MOUNTING INSTRUCTIONS
INSTRUCTIONS DE MONTAGE - BAUANLEITUNG - INSTRUCCIONES DE MONTAJE

I ISTRUZIONI DI MONTAGGIO

1. MONTARE I SUPPORTI N°1, FOTOGRAFIA A; APPLICARE LA MUOSSE ADESIVA, PARTICOLARE N°4, COME INDICATO IN FOTOGRAFIA A;
2. MONTARE IL SUPPORTO N°3 COME INDICATO IN FOTOGRAFIA B;
3. MONTARE IL SUPPORTO MONORACK, PARTICOLARE N°2, COME INDICATO NELLE FOTOGRAFIE C E D;
4. FISSARE LA PIASTRA PORTAVALIGIA (NON INCLUSA) COME ILLUSTRATO IN FOTOGRAFIA E;
5. ULTIMARE IL MONTAGGIO CONTROLLANDO CHE TUTTE LE VITI SIANO SERRATE BENE.

GB MOUNTING INSTRUCTIONS

1. MOUNT THE SUPPORTS N° 1, PICTURE A; STICK THE PROTECTIVE RUBBER PAD, N° 4, AS SHOWN IN PICTURE A;
2. MOUNT THE SUPPORT N° 3 AS SHOWN IN PICTURE B;
3. MOUNT THE MONORACK, PART N° 2, AS SHOWN IN THE PICTURES C AND D;
4. FIX THE TOP-CASE PLATE (NOT INCLUDED) AS SHOWN IN PICTURE E;
5. LASTLY CHECK THAT ALL SCREWS HAVE BEEN TIGHTENED.

F INSTRUCTIONS DE MONTAGE

1. MONTER LE SUPPORT N.1, PHOTO A; APPLIQUER LA MOUSSE AUTOCOLLANTE, DETAIL N.4, COMME INDIQUE EN PHOTO A;
2. MONTER LE SUPPORT N.3 COMME INDIQUE EN PHOTO B;
3. MONTER LE MONORACK, DETAIL N.2, COMME INDIQUE PAR LES PHOTOS C ET D;
4. FIXER LA PLATINE PORTE VALISE (PAS INCLUSE) COMME INDIQUE EN PHOTO E;
5. TERMINER LE MONTAGE EN CONTROLANT LE BON SERRAGE DE TOUTES LES VIS.

D BAUANLEITUNG

1. MONTIEREN SIE DIE HALTERUNGEN NR. 1, BILD A; BEFESTIGEN SIE DIE SCHUTZGUMMI N° 4, WIE IM BILD A BESCHRIEBEN;
2. MONTIEREN SIE DIE HALTERUNG NR. 3 WIE IM BILD B BESCHRIEBEN;
3. MONTIEREN SIE DIE MONORACK ARME, TEIL NR. 2, WIE IN DEN BILDERN C UND D BESCHRIEBEN;
4. BEFESTIGEN SIE DIE PLATTE (NICHT VORHANDEN) WIE IM BILD E BESCHRIEBEN;
5. ZULETZT ÜBERPRÜFEN SIE, DASS ALLE SCHRAUBEN FESTGEZOGEN WURDEN.

ES

INSTRUCCIONES DE MONTAJE

1. MONTAR EL SOPORTE N° 1, IMAGEN A, APLICAR EL PEGAMENTO, ARTICULO N°4, TAL Y COMO SE INDICA EN LA IMAGEN A.
2. MONTAR EL SOPORTE N° 3 TAL Y COMO SE INDICA EN LA IMAGEN B;
3. MONTAR EL SOPORTE MONORACK, ARTICULO N°2, TAL Y COMO SE INDICA EN LA IMAGEN C Y D.
4. FIJAR LA PARRILLA PORTAEQUIPAJES (NO INCLUIDA) TAL Y COMO SE ILUSTRAN EN LA FOTOGRAFIA E;
5. FINALIZAR EL MONTAJE ASEGURANDOSE QUE TODOS LOS TRONILLOS HAN SIDO APRETADOS CORRECTAMENTE.