

Gepäckbrücke BMW R 1200 GS

Ausführung B

Artikel Nr.: 650.637 01 09 silber
Artikel Nr.: 650.637 01 01 schwarz

Hepco & Becker GmbH
An der Steinmauer 6
66955 Pirmasens
Germany

Tel: +49 (0) 6331 1453 100
Fax: +49 (0) 6331 1453 120
e-mail: vertrieb@hepco-becker.de

Internet: www.hepco-becker.de



Der Bausatz umfaßt folgende Teile:

- 1 Gepäckbrücke
- 2 Inbusschrauben M 6 x 25
- 2 Inbusschrauben M 6 x 18
- 2 U-Scheiben Ø 6,4
- 1 Schablone

Montagehinweise

Vorbereitende Arbeiten

Den Fahrer- und Beifahrersitz abnehmen.

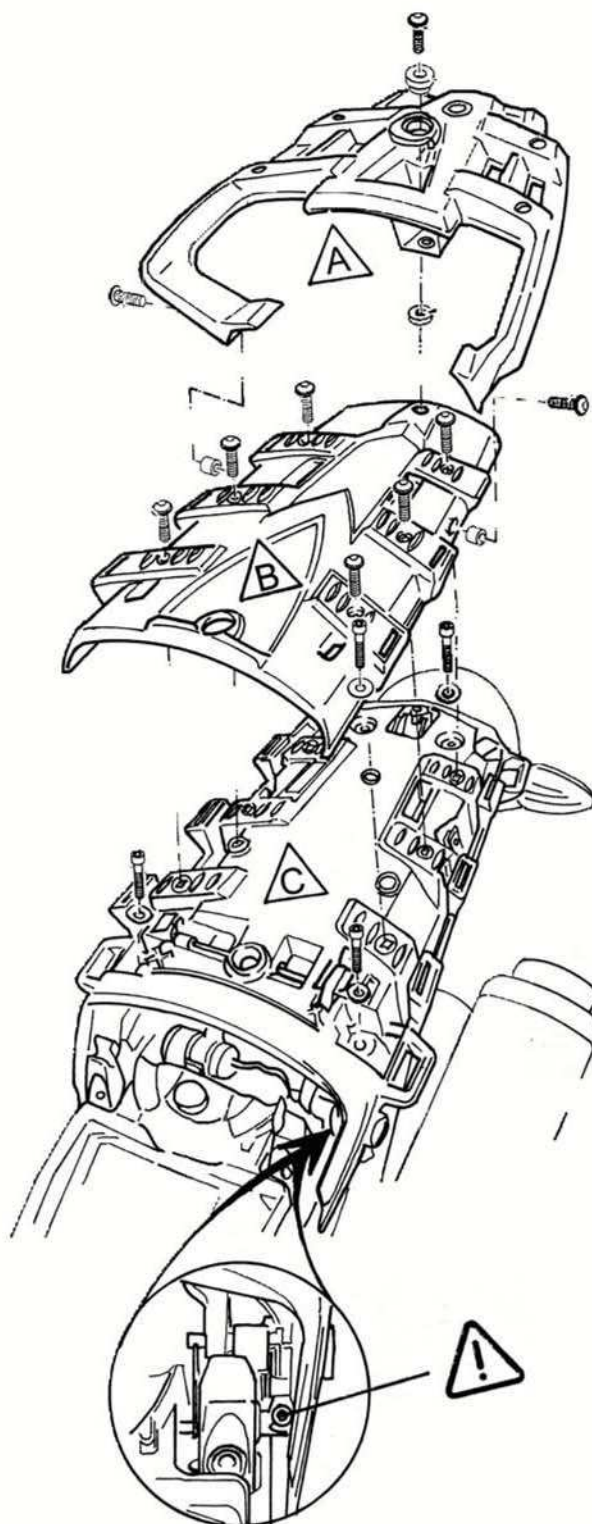
Folgende Teile demontieren:

- Gepäckbrücke **A**
- Gepäckplatte **B**
- Heckträgerteil **C**

Wichtiger Hinweis

Die Demontage von Gepäckbrücke **A**,
Gepäckplatte **B** und Heckträgerteil **C**
sind bei den Modellen ab 2006 nicht
mehr notwendig.

Im Heckträgerteil sind die notwendigen
Aussparungen zur Verschraubung
der Gepäckbrücke bereits vorhanden.



Hepco & Becker GmbH
An der Steinmauer 6
66955 Pirmasens
Germany

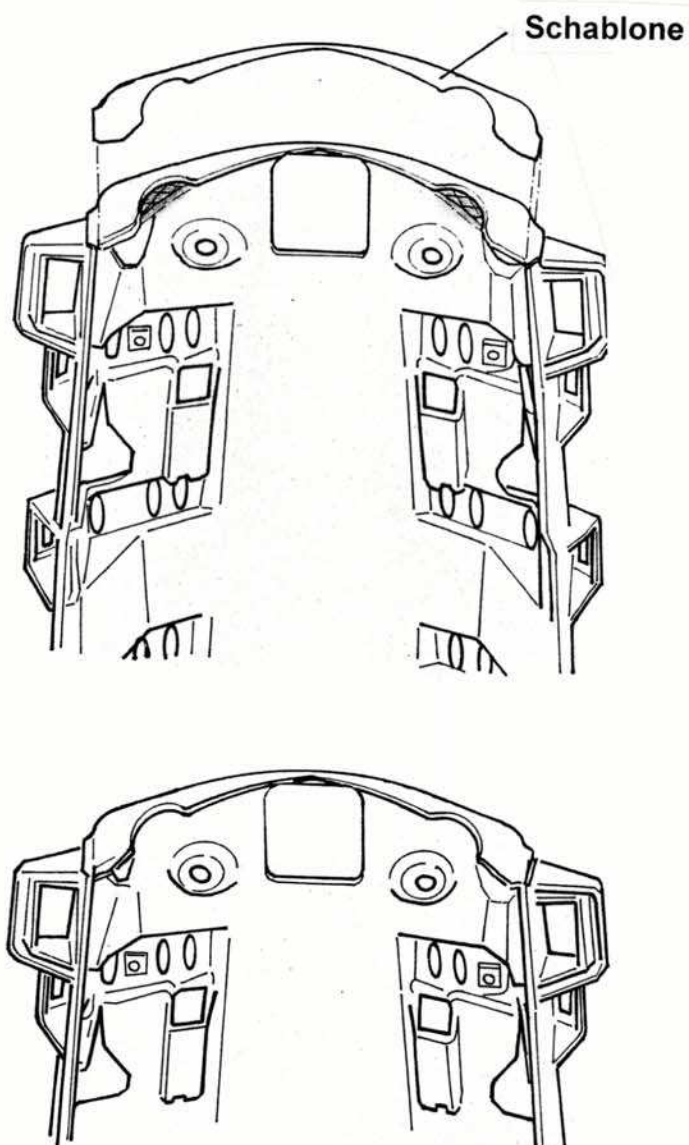
Tel: +49 (0) 6331 1453 100
Fax: +49 (0) 6331 1453 120
e-mail: vertrieb@hepco-becker.de

Internet: www.hepco-becker.de



Heckträgerteil nacharbeiten.
Arbeiten Sie mit Hilfe einer Rundfeile und der
Schablone die Aussparungen aus dem Heckteil
gemäss beiliegender Zeichnung aus.

Achtung: Achten Sie beim Ausfeilen des
Heckträgerteils darauf, dass Sie
keine Ecken einarbeiten.
Bruchgefahr durch Kerbwirkung!



Danach wieder die Montage von Heckträgerteil **C**
Gepäckplatte **B**
Gepäckbrücke **A**
vornehmen!

Montage der Gepäckbrücke

Die Gepäckbrücke von hinten aufschieben.

Befestigung vorne A

An den vorhandenen Bohrungen von unten mit den Inbusschrauben M 6 x 25 nebst U-Scheiben.

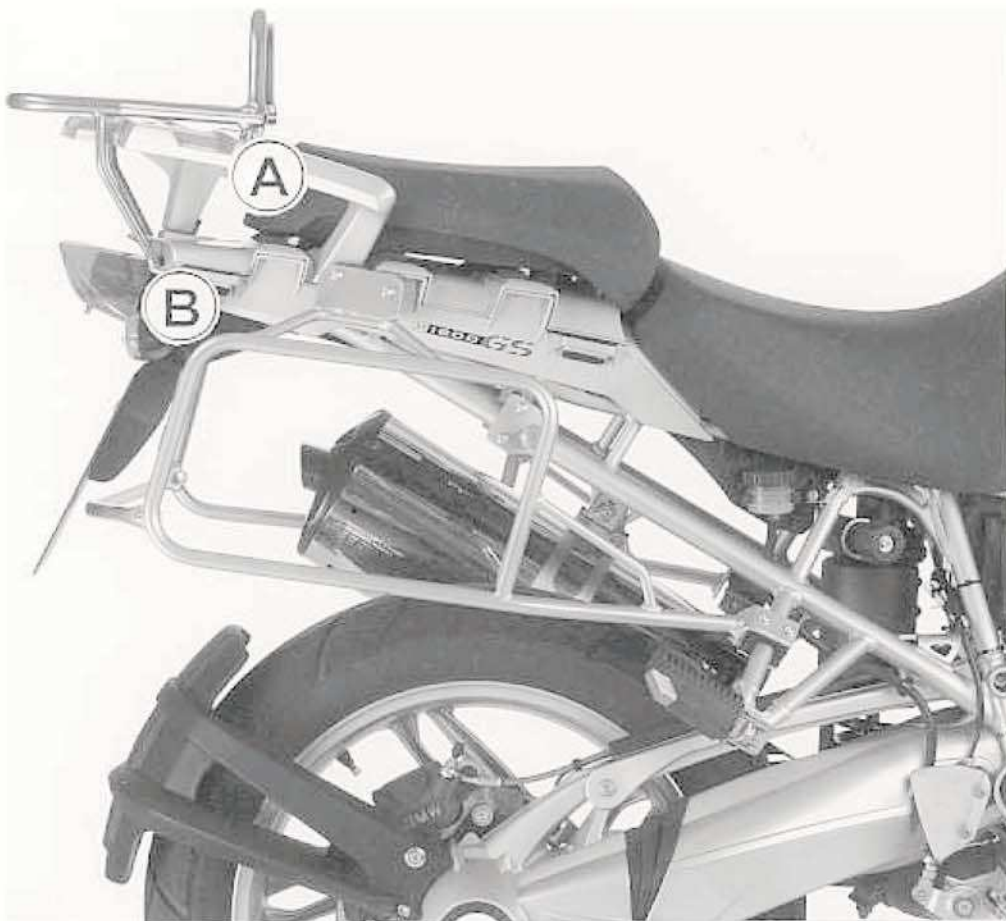
Befestigung hinten B

In den Gewinden der Rahmenendrohren mit den Inbusschrauben M 6 x 18.

Hepco & Becker GmbH
An der Steinmauer 6
66955 Pirmasens
Germany

Tel: +49 (0) 6331 1453 100
Fax: +49 (0) 6331 1453 120
e-mail: vertrieb@hepco-becker.de

Internet: www.hepco-becker.de



Nach der Montage alle Verschraubungen auf festen Sitz kontrollieren.

Bitte beachten Sie die beigefügten Serviceinformationen!

Die max. Zuladung für die Gepäckbrücke darf 10 Kg betragen!

Hepco & Becker GmbH
An der Steinmauer 6
66955 Pirmasens
Germany

Tel: +49 (0) 6331 1453 100
Fax: +49 (0) 6331 1453 120
e-mail: vertrieb@hepco-becker.de

Internet: www.hepco-becker.de

